

Registrierung von SoMachine ab V4.1



> Wie registrieren?

1. Erstellen Sie Ihr SLP-Benutzerkonto

Öffnen Sie www.schneider-electric.com/licensing und wählen Sie "Create your Account". Geben Sie eine E-Mail-Adresse an, die Sie als ID für Ihr SLP-Benutzerkonto benutzen möchten.

Support - Software Licensing

You are here: Home > Support > Software Licensing > Create Your Account

Create new Schneider Electric Web User Account

- Receive your activation ID by email to get the license
- Benefit later from more support and services

* elements must be filled

Email *

> Ok
> Cancel

> Bestätigung Ihres Benutzerkontos

3. Rufen Sie Ihre Bestätigungs-E-Mail ab und klicken Sie auf den Link

From: **src-**
eeurope@schneider-electric.com
To: XXXXXXXXXX
Subject: Schneider Electric user account creation

Thank you for requesting the creation of a Schneider Electric user account. Please [click on this link](#) to complete the account creation.



4. Nach der Aktivierung Ihres Benutzerkontos können Sie sich anmelden

Your account has been successfully activated

E-mail

Password

> Ok

> Forgot your password?

Um Ihr Passwort zu ändern oder anzufordern, klicken Sie auf "Forgot your password?".

Ihre **E-Mail-Adresse** ist die ID Ihres Benutzerkontos.

2. Füllen Sie die erforderlichen Felder aus

Create new Schneider Electric Web User Account

- Receive your Activation ID by email to get the license
- Benefit later from more support and services

* elements must be filled

First Name *

Last Name *

Last Name 2

Company Name *

City *

Country *

Office Phone

Fax

Email *

mr.customer@gmx.de

Password *

Confirm password *

Mobile Phone

Professional Address *

Zip Code *

State

Image code

> Ok
> Cancel

> Was ist das Software Lizenz Portal (SLP)

Das **Software Lizenz Portal (SLP)** ist ein cloudbasierter Dienst von Schneider Electric, der online den universellen Zugang zu Ihren Schneider Electric Softwarelizenzen ermöglicht. Durch das SLP erhalten Sie einen Überblick über Ihre Lizenzen und Registrierungen und können diese verwalten.

> Warum registrieren?

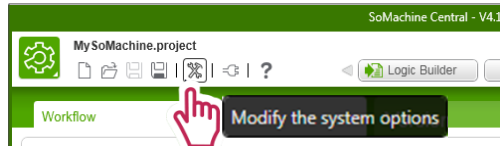
Zur Aktivierung Ihrer **SoMachine V4.1** oder Vijeo XD Software müssen Sie ein SLP-Benutzerkonto erstellen und bestätigen. Nachfolgend finden Sie alle Informationen zur Erstellung Ihres Benutzerkontos.

> Registrierung - Überblick

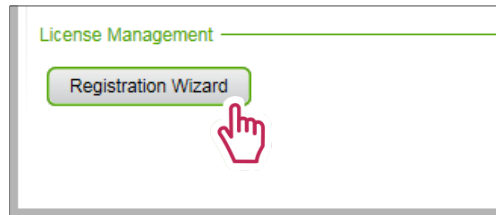


> Registrierung in SoMachine

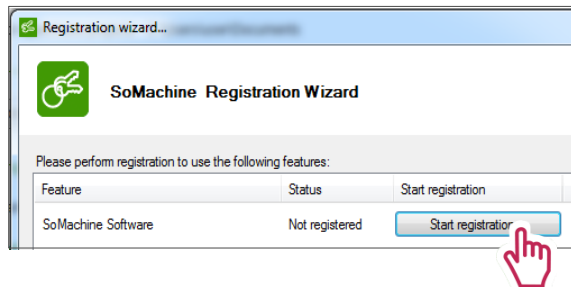
5. Öffnen Sie das Fenster „Systemoptionen“



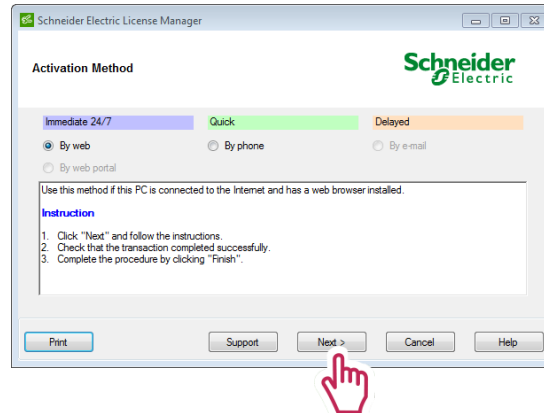
6. Öffnen Sie den Registrierungs-Assistenten



7. Starten Sie die Registrierung



8. Wählen Sie Ihre bevorzugte Aktivierungsmethode



9. Folgen Sie den Anweisungen



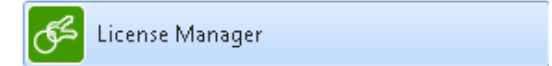
Aktivierung **per Internet**: Geben Sie die E-Mail-Adresse ein, mit der Sie Ihr Benutzerkonto am Software Lizenz Portal erstellt haben und klicken Sie auf „Weiter“ um SoMachine V4.1 zu aktivieren.



Aktivierung **per Telefon**: Rufen Sie das zuständige Softwareregistrierungs-Center an und geben Sie dem Kundendienstmitarbeiter die notwendigen Informationen. Klicken Sie auf „Weiter“, geben Sie den erhaltenen „Short Code Response“-Code ein und klicken Sie auf „Weiter“, um SoMachine V4.1 zu aktivieren.

10. Ihre Software ist registriert!

Von nun an können Sie den **Lizenzmanager** (wurde mit **SoMachine V4.1** und Vijeo XD automatisch auf Ihrem Rechner installiert) öffnen, um Ihre registrierte Software zu sehen. Starten Sie den Lizenzmanager ganz einfach aus der Programmliste in Windows.



That's it!



Software Registration Centers

Europe | English, German | 8:00 - 18:00 (CET*)

☎ +420 281 088 696 📠 +420 281 088 697

✉ src-europe@schneider-electric.com

North and Central America | English | 8:00 - 18:00 (EST*)

☎ +1 888 266 8705 (from US and Canada) 📠 +1-978-975-9479

☎ +1 978 975 9755 (from other countries)

✉ src-americas@schneider-electric.com

South America | English | 8:00 - 18:00 (CET*)

☎ +420 281 088 696 📠 +420 281 088 697

✉ src-southamerica@schneider-electric.com

Asia and Pacific | English | 8:00 - 18:00 (AEST*)

☎ +61 2 9125 8531 📠 +61 2 9888 3841

✉ src.asiapacific@schneider-electric.com

France | French | 8:00 - 18:00 (CET*)

☎ 0825 012 999 (Inland) 📠 +33 173 024 722

☎ +33 492 088 268 (Ausland)

✉ global-src-france@schneider-electric.com

Italy | Italian | 8:00 - 18:00 (CET*)

☎ +39 011 407 3333 📠 +39 011 22 81 340

✉ it-registrazione-software@schneider-electric.com